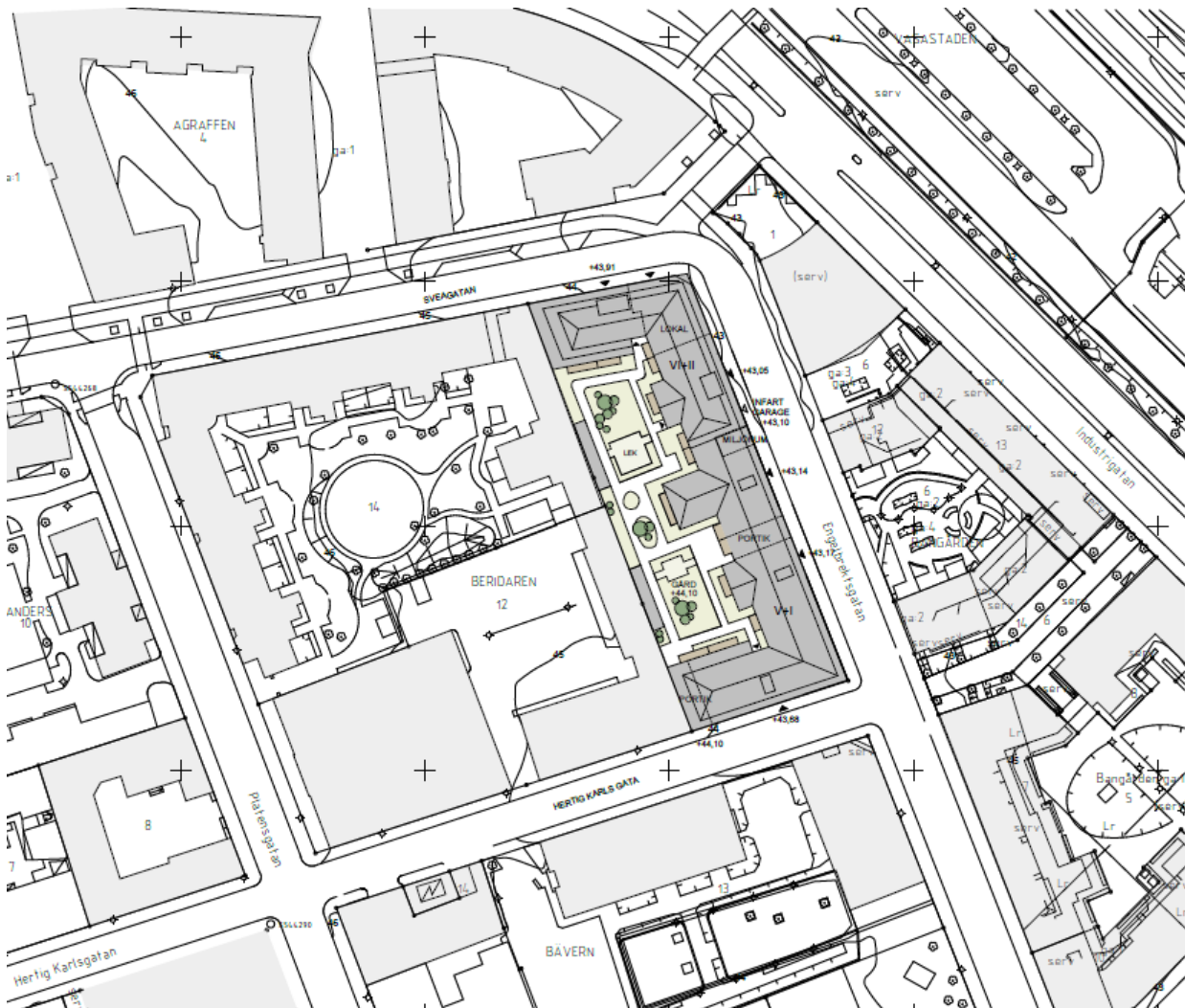


PM Mobilitetsåtgärder

Detaljplan för Beridaren 3, 9 och 13



Illustrationsplan *Se ritningsbilaga för rätt skala.

I övre Vasastaden utmed Engelbrekts gatan planeras ett bostadshus med ca 130 lägenheter i 6-8 våningar. Gården är underbyggd med ett garage i en våning.

Dokumentet är en bedömning av mobilitetsåtgärder för projektet Beridaren 3, 9 och 13, med avsikt att parkeringsnormen i "Riktlinjer för parkering och mobilitetstjänster" (Diarienummer SBN 2018-604, Datum: 2023-03-16) skall efterföljas i projektet. Parkeringstal och cykeltal är beroende av mobilitetspoäng som visas i tabellen nedan.

3.3.4.2 Flerbostadshus

Cykelplatser per 1000 m ² BOA (BTA) varav ca 90 procent för boende och 10 procent för besökare				
Läge 1	Läge 2	Läge 3	Läge 4	Läge 5
35 (30)	35 (30)	35 (30)	35 (30)	35 (30)

Bilplatser per 1000 m ² BOA (BTA) varav ca 90 procent för boende och 10 procent för besökare					
Mobilitetspoäng	Läge 1	Läge 2	Läge 3	Läge 4	Läge 5
<20:	9 (7)	10 (8)	11 (9)	12 (10)	13,5 (11)
25-35:	7,5-9 (6-7)	9-10 (7-8)	10-11 (8-9)	11,5-12 (9,5-10)	13,5 (11)
40-50:	6-9 (5-7)	7,5-10 (6-8)	9-11 (7-9)	11-12 (9-10)	13,5 (11)
55-65:	5-9 (4-7)	6-10 (5-8)	8-11 (6,5-9)	10,5-12 (8,5-10)	13,5 (11)
>70:	4-9 (3-7)	5-10 (4-8)	7,5-11 (6-9)	10-12 (8-10)	13,5 (11)

Tabell ur "Riktlinjer för parkering och mobilitetstjänster"

Mobilitetspoäng kan tillhandahållas om projektet uppfyller kraven enligt listan nedan. ***Kursiv text motsvarar HSB ambition för projektet.***

Poängsystem mobilitetsåtgärder:

HSB:s ambition för projektet är att uppnå ett totalt antal mobilitetspoäng om 50-55 poäng genom följande mobilitetsåtgärder i "Riktlinjer för parkering och mobilitetstjänster"

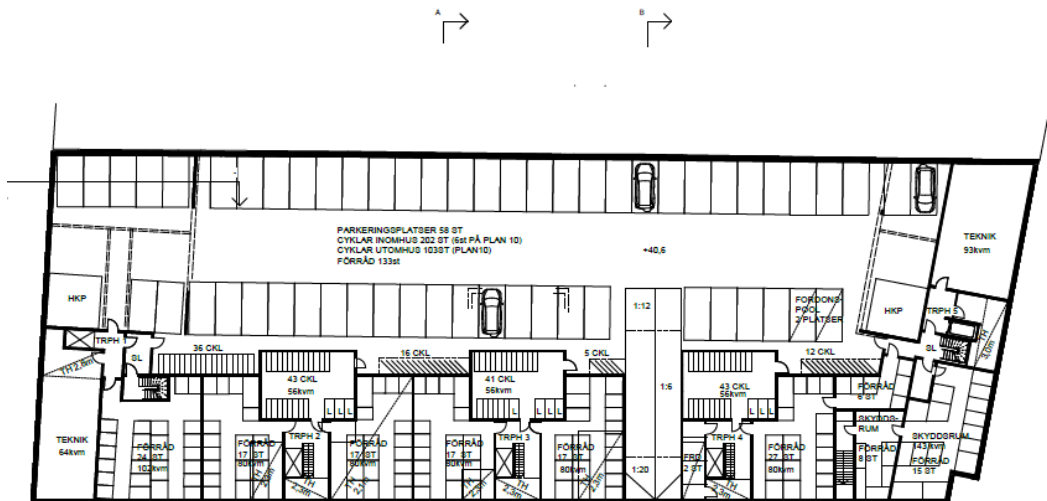
3.3.2.1 Bilparkering på annan fastighet (15 poäng)	Nej
3.3.2.2.1 Pool med personbilar (15 poäng)	Ja
3.3.2.2.2 Pool med släpvagn/skåpbil (10 poäng)	Nej
3.3.2.2.3 El-lådcykelpool (10 poäng)	Ja
3.3.2.3 Dusch- och ombytesyta för pendlare (10 poäng)	Nej
3.3.2.4 Väderskyddad cykelparkering (5 poäng)	Ja
3.3.2.5 Stöldsäker cykelparkering utomhus (5 poäng)	Ja
3.3.2.6 Cykelkök/cykelmek (5 poäng)	Ja
3.3.2.7 Variation av cykelparkering (5 poäng)	Ja
3.3.2.8 Cykelparkering vid lägenheten (5 poäng)	Nej
30 (43) 3.3.2.9 Paketmottagning (5 poäng)	Ja
3.3.2.10 Förvaring av cykelbatterier (5 poäng)	Ja

Mobilitetstalet 55 poäng ger enligt tabellen ovan 5-9 parkeringsplatser per 1000 m² BOA. Detta ger med en uppskattad BOA samt LOA på 8600 m² ett spann på 43-77st parkeringsplatser för bilar.

För cyklar gäller 35 platser för per 1000kvm BOA vilket för projektet genererar 301 cyklar. Utav dessa ska minst 2/3 stå inomhus (202st cyklar).

Beräkning av parkeringsplatser och cykelplatser i projektet:

Ritning garageplan *Se ritningsbilaga för rätt skala.



Ritning entréplan *Se ritningsbilaga för rätt skala.



Sammanfattning:

Totalt antal p-platser i garaget är 58st, varav 2st parkeringsplatser för rörelsehindrade och 2st parkeringsplatser för fordonspool.

Antalet cykelplatser inomhus är 202st. (varav 6st el-lådcyklar placeras på entréplan)

Cykelplatser benämnda med L är lådcykelplatser. En variation av dubbla och enkla cykelplatser finns.

Entréplan har 103 cykelplatser utomhus. De flesta av cyklarna är under tak. I anslutning till portiken mot Hertig Karls gata har vi placerat ett cykelrum med cykelmek, el-lådcyklar och sparkcyklar. Här finns möjlighet ladda elcykelbatterier.

Paketboxar finns i utrymme i anslutning till en av entréerna.